

De „STAND-BY” ontvanger

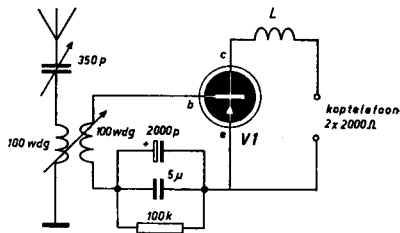
HET schema spreekt voor zichzelf. Met een antenne van 6 m verkrijgt men in Den Haag reeds een collectorstroom van ca. $8 \mu\text{A}$.

Antenne: 10 m geeft $I_c = 12 \mu\text{A}$.

Antenne: 25 m (buiten): $I_c = 60 \mu\text{A}$.

Alle geluiden voldoende tot zeer sterk. Minimum geluid voor goede hoofdtelefoonontvangst 10^{-10} watt. Het geluid is sterker dan met een kristaldiode, want het detecteert en versterkt tegelijk. Een dergelijk apparaat is bij voorbeeld bruikbaar voor ontvangst van de ochtend-nieuwsberichten, terwijl de huisgenoten nog slapen. Het blijft voortdurend „instaan” en men heeft terstond ontvangst door alleen

maar de telefoon op te zetten. (Let op polariteit van de telefoon!) De collec-



V1 OC44 of GFT45

tor-gelijkstroom moet zó zijn gericht, dat hij het veld in de permanentemagneet versterkt. A.C. DE GROOT